

Schulweg

Schule an der Sommerhalde

Albstadt- Truchteltingen



Allgemeine Hinweise zum Schulweg und für Eltern von Schulanfängern

Wichtigster Beitrag zur Sicherheit Ihres Kindes ist das praktische Training des Schulweges

- Gehen Sie gemeinsam mit Ihrem Kind bereits einige Zeit vor dem ersten Schultag den Schulweg in beiden Richtungen mehrmals ab. Wählen Sie dabei nicht den kürzesten Weg, sondern den gefahrlosesten - den Weg, bei dem man die Straße an Fußgängerampeln oder Zebrastreifen oder jedenfalls an übersichtlichen Stellen queren kann.
- Achten Sie darauf, dass Ihr Kind genügend Abstand zur Fahrbahn hält und nicht auf dem Bordstein balanciert.
- Bei Straßen ohne Gehweg sollte am linken Fahrbahnrand gegangen werden, damit entgegenkommende Fahrzeuge rechtzeitig erkannt werden können.
- Üben Sie mit Ihrem Kind, wie es sich verhalten soll, wenn der Gehweg durch parkende Fahrzeuge oder Mülltonnen blockiert ist und es deshalb auf die Fahrbahn ausweichen muss.
- Machen Sie Ihr Kind darauf aufmerksam, dass man von Fahrzeugen - und ganz besonders von Bussen und Lkw - viel Abstand halten muss. Die Fahrer können Fußgänger an vielen Stellen rund um das Fahrzeug nicht sehen (sog. „Tote Winkel“).

Fahrbahnüberquerung

- Wenn eine Straße ohne Fußgängerquerungshilfe (d.h. ohne Zebrastreifen oder Mittelinsel oder Ampel) überquert werden muss, sollte dies grundsätzlich an Kreuzungen und Einmündungen geschehen und nicht an Streckenabschnitten dazwischen.
- Zeigen Sie Ihrem Kind, wie man vorsichtig an die Bordsteinkante herantritt, dass man am Bordstein („Stopstein“) in ca. 20 cm Abstand zur Fahrbahn stehen bleibt. Üben Sie mit Ihrem Kind wohin man den Blick richtet (erst nach links, dann nach rechts und danach nochmals nach links) und wie man die Fahrbahn überquert - nämlich flott und auf geradem Weg und mit Blickkontakt zu herankommenden Autofahrern.

- An Einmündungen und Grundstückseinfahrten ist die Sicht oft durch Mauern, Hauskanten oder Sträucher versperrt.
 Klären Sie Ihr Kind über diese Gefahrensituationen auf und zeigen Sie ihm, dass man hier sehr vorsichtig sein muss.

Fahrbahnüberquerung am Fußgängerüberweg

- Auch auf dem Zebrastreifen gilt: Vor dem Überqueren der Straße nach links und rechts und danach nochmals nach links schauen und erst losgehen, wenn ein ankommendes Auto angehalten hat !

Fahrbahnüberquerung an einer Ampel mit Fußgängersignal

- Mit dem Umschalten des Fußgängersignals von „Grün“ auf „Rot“ beginnt die sogenannte „Räumzeit“ (Schutzzeit). D.h. Fußgänger, die sich zu dieser Zeit noch auf dem Überweg befinden, können die Fahrbahn noch sicher und gefahrlos überqueren.
 Deshalb gilt: Nicht an den Ausgangspunkt zurücklaufen, sondern zügig zur anderen Fahrbahnseite gehen!
 Bei breiten Straßen mit Signalgeber auf der Mittelinsel dort die nächste Grünphase abwarten.

Gleichzeitig ist es außerordentlich wichtig, dass Sie Ihrem Kind die Verkehrszusammenhänge bewusst machen:

- Wie unglaublich schnell ein Auto, das noch weit entfernt scheint, herangekommen ist; welch lange Strecke ein Auto beim Bremsen braucht, ehe es zum Stillstand kommt; auch dass ein Autofahrer ein einzelnes Kind vielleicht gar nicht bemerkt, weil er so viel anderes beachten muss.

Wiederholen Sie immer wieder die wichtigsten Regeln:

- Niemals zwischen geparkten Autos auf die Fahrbahn treten !
- Niemals einfach über die Fahrbahn laufen, weil auf der gegenüberliegenden Fahrbahnseite jemand ruft oder winkt !
- Niemals bei Rot die Straße queren !

- Nach einigen solcher Schulwegübungen sollte dann umgekehrt Ihr Kind Mutter oder Vater "führen", um so die selbstständige Bewältigung seines Schulweges zu lernen.
- Gut und wertvoll ist es, die ersten Alleingänge des Kindes zur Schule unerkannt aus der Entfernung zu beobachten. So können Sie sehen, ob sich Ihr Kind auf seinem Schulweg richtig verhält oder ob Sie das Schulwegtraining nochmals wiederholen müssen.

Wenn Sie Ihr Kind mit dem Auto zur Schule fahren bzw. von der Schule abholen:

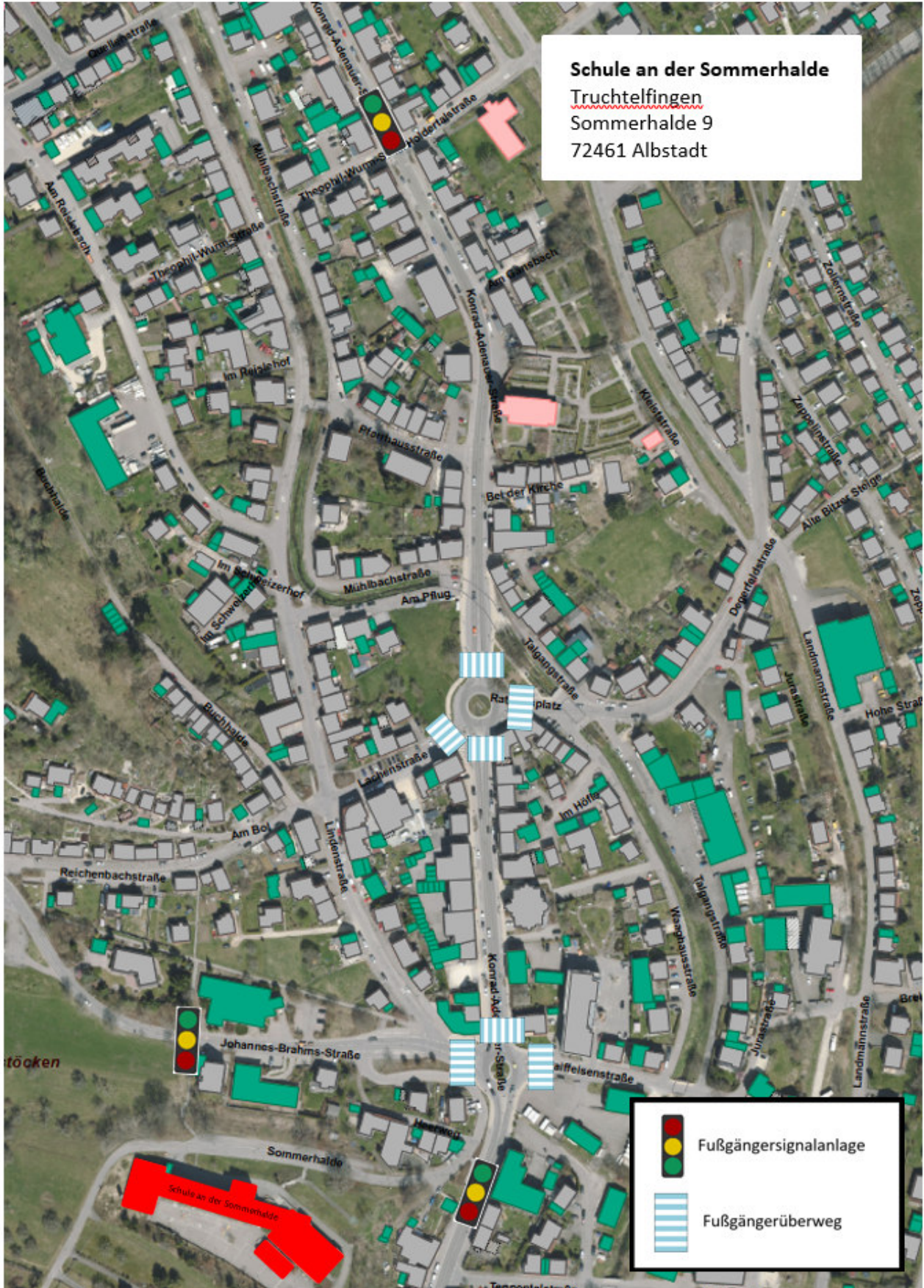
- Befördern Sie Ihre Kinder niemals ohne korrekte Sicherung im Kindersitz oder Sitzkissen, auch nicht auf kurzen Strecken !
(Rückhaltesystem mit ECE-Prüfzeichen 44/03 oder 44/04.)
- Halten Sie so an, dass Ihr Kind zum Gehweg hin aussteigen / einsteigen kann und die Straße nicht queren muss !
- Im Bereich der Schule sollten Sie sich eine Stelle zum Anhalten bzw. Ein- und Aussteigen suchen, die möglichst abseits der Laufwege der Schüler von und zur Schule bzw. von und zum Bus liegt.

Wichtig

- Helle, gut sichtbare Kleidung mit leuchtenden Farben, reflektierenden Streifen sowie Schultaschen mit Reflektoren erhöhen die Erkennbarkeit und damit die Sicherheit Ihres Kindes.
- Achten Sie darauf, dass gerade die Erstklässler die zu Schuljahresbeginn verteilten Warnwesten tragen. In der dunklen Jahreszeit kommt dem eine besondere Bedeutung zu.
- Ihr Kind sollte erst nach Ablegen der Fahrradprüfung in der Jugendverkehrsschule mit dem Fahrrad zur Schule fahren.
Grundsätzlich sind dann bis zum Alter von 10 Jahren Gehwege zu benutzen.

Um Grundschulkindern das richtige Verhalten im Straßenverkehr spielerisch näher zu bringen, empfiehlt sich ein Besuch des Internet-Auftritts der Aktion „Gib Acht im Verkehr“ (www.gib-acht-im-verkehr.de).

Schulwegeplan



Erläuterungen zum Schulwegeplan

Die Kinder, die aus den Wohngebieten östlich der Konrad-Adenauer-Straße zur Schule an der Sommerhalde gehen, sollten zur Überquerung der Konrad-Adenauer-Straße die Fußgängerampel in Höhe Holdertalstraße, die Fußgängerüberwege am Kreisverkehr Rathausplatz oder den an der nördlichen Ausfahrt des Kreisverkehrs Bolzufahrt angelegten Fußgängerüberweg benutzen.

Die Kinder, die aus den Bereichen südlich des Kreisverkehrs Bolzufahrt die Ortsdurchfahrt queren müssen, benutzen hierzu die dort bestehende Fußgängersignalanlage und setzen ihren Weg anschließend über die zur Schule führende Treppe fort.

Die Kinder, die aus Richtung Lindenstraße zur Schule gehen, queren die Bolzufahrt am Fußgängerüberweg in Höhe Kreisverkehr.

Kinder, die aus Richtung Reichenbachstraße und Umgebung über Fußwege zur Schule gehen, queren die Johannes-Brahms-Straße (Bolzufahrt) an der Fußgängerampel in Höhe des Treppenaufgangs zur Schule.

Ein wichtiger Hinweis für die Eltern, die Ihre Kinder mit dem Auto zur Schule bringen: Befahren Sie den sog. „Schulbuckel“, d.h. die Straße Sommerhalde von Lindenstraße bis Schule nur mit geringer Geschwindigkeit, möglichst im Schritttempo und mit größter Vorsicht!

Achten Sie auf die Kinder, die auf dieser Straße zur Schule laufen und gefährden Sie die Kinder nicht durch unvorsichtiges Rangieren oder Rückwärtsfahren im Bereich der Parkbuchten unterhalb der Schule.