

# Schulweg

**Hohenbergschule und Schlossbergrealschule**

**Albstadt-Ebingen**



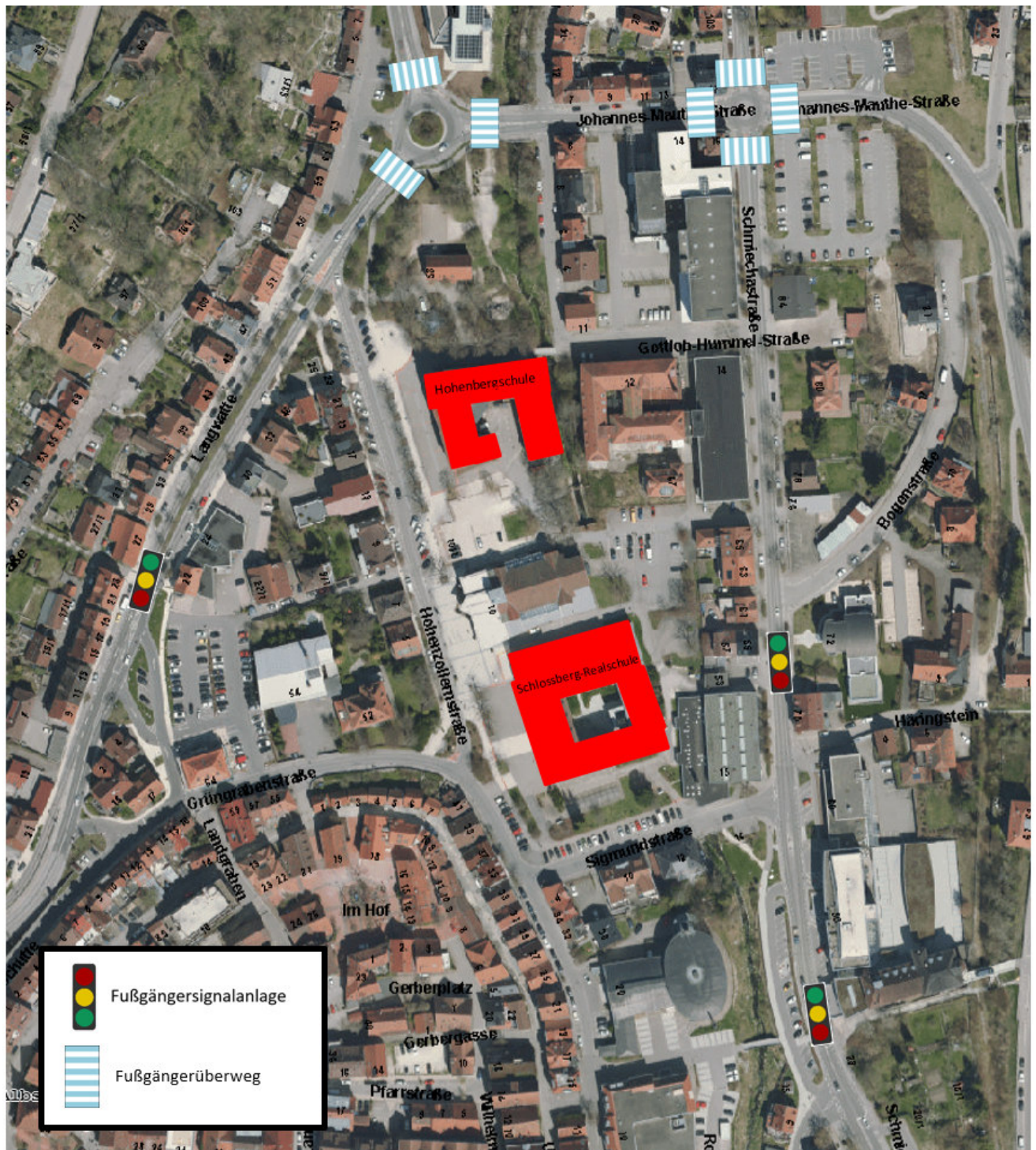
## Allgemeine Hinweise zum Schulweg

- Bei Straßen ohne Gehweg sollte am linken Fahrbahnrand gegangen werden, damit entgegenkommende Fahrzeuge rechtzeitig erkannt werden können.
- Wenn eine Straße ohne Fußgängerquerungshilfe (d.h. ohne Zebrastreifen oder Mittelinsel oder Ampel) überquert werden muss, sollte dies grundsätzlich an Kreuzungen und Einmündungen geschehen und nicht an Streckenabschnitten dazwischen.
- Beim Fußgängerüberweg („Zebrastreifen“) gilt: Vor dem Überqueren der Straße nach links und rechts und erst losgehen, wenn ein ankommendes Auto angehalten hat!
- Bei der Fußgängersignalanlage gilt: Mit dem Umschalten des Fußgängersignals von „Grün“ auf „Rot“ beginnt die sogenannte „Räumzeit“ (Schutzzeit). D.h. Fußgänger, die sich zu dieser Zeit noch auf dem Überweg befinden, können die Fahrbahn noch sicher und gefahrlos überqueren.  
Deshalb gilt: Nicht an den Ausgangspunkt zurücklaufen, sondern zügig zur anderen Fahrbahnseite gehen!  
Bei breiten Straßen mit Signalgeber auf der Mittelinsel dort die nächste Grünphase abwarten.
- Hol- und Bringdienst der Eltern:  
Im Bereich der Schule sollte eine Stelle zum Anhalten bzw. Ein- und Aussteigen gesucht werden, die möglichst abseits der Laufwege der Schüler von und zur Schule bzw. von und zum Bus liegt.

### Wichtig

- Helle, gut sichtbare Kleidung mit leuchtenden Farben, reflektierenden Streifen sowie Schultaschen mit Reflektoren erhöhen die Erkennbarkeit und damit die Sicherheit!

## Schulwegeplan



## Erläuterungen zum Schulwegeplan

Die Hohenbergschule und die Schlossberg-Realschule in Albstadt-Ebingen befindet sich in der Hohenzollernstraße.

Die Schüler, die aus Richtung Schütte / Langwatte in diese Schulen gehen, sollten die Langwatte nur mit Hilfe der zwischen Gebäude 23 und 27 installierten Fußgängersignalanlage oder aber über die am Kreisverkehr Johannes-Mauthe-Straße ausgewiesenen Fußgängerüberwege queren.

Schüler, die über die Truchtelfinger Straße zur Schule gelangen, sollten diese Straße ausschließlich an den o.g. Fußgängerüberwegen queren.

Den Kindern, deren Schulweg über die Schmiechastraße führt, stehen dort zur Fahrbahnquerung der Fußgängerüberweg in Höhe Kreisverkehr Gymnasiumstraße und die Fußgängersignalanlagen in Höhe Einmündung Christophstraße, in Höhe Einmündung Am Häringstein und beim Schloßbergcenter zur Verfügung.